

# RISQUES PSYCHOSOCIAUX

## Emergence des risques psychosociaux (RPS)

La montée en puissance des RPS au sein des organisations émane du lien entre :

*la progression continue des contraintes liées aux évolutions du monde du travail* & *le développement de nouvelles attentes au travail des individus*

- complexification et intensification du travail,
  - contraction du temps de travail,
  - accroissement des responsabilités,
  - logiques financières à court terme,
  - instantanéité de la communication (développement et utilisation des techniques de l'information et de la communication),
  - changements incessants déstabilisant les cadres de travail...
- la qualité de vie professionnelle et personnelle,
  - sens et valeurs du travail,
  - besoin d'autonomie et de possibilité de développement,
  - reconnaissance et justice sociale...

*La gestion et la prévention des RPS constituent aujourd'hui un véritable enjeu stratégique en terme de management et de performance pour les entreprises : il s'agit de conjuguer les facteurs liés à l'individu et ceux liés à l'organisation.*

## Définition : de la notion de RPS au risques socio-organisationnels

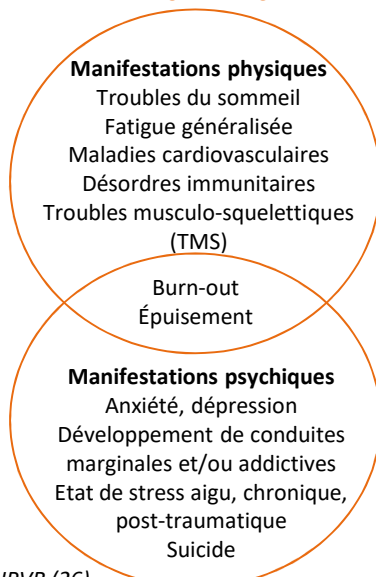
Les risques psychosociaux correspondent à des situations professionnelles à l'intersection des risques sociaux et des risques organisationnels :



Il peut alors apparaître pour l'individu ou le collectif de travail différents états dits de :

- **STRESS :**  
situation de déséquilibre entre la perception qu'une personne a des contraintes que lui impose son environnement et la perception qu'elle va avoir de ses propres ressources pour y faire face.
- **VIOLENCES EXTERNES :**  
attitudes et/ou comportements agressifs, dégradants et/ou méprisants exercés dans le cadre du travail par des personnes extérieures à l'entreprise.
- **VIOLENCES INTERNES :**  
attitudes et/ou comportements agressifs, dégradants et/ou méprisants exercés dans le cadre du travail par des personnes internes à l'entreprise. Il peut s'agir de conflits exacerbés au sein de l'entreprise voire des situations de harcèlement. Cette notion renvoie à une législation particulière qu'il convient de dissocier de celle des RPS.

### CONSÉQUENCES SUR LA SANTÉ DES SALARIÉS

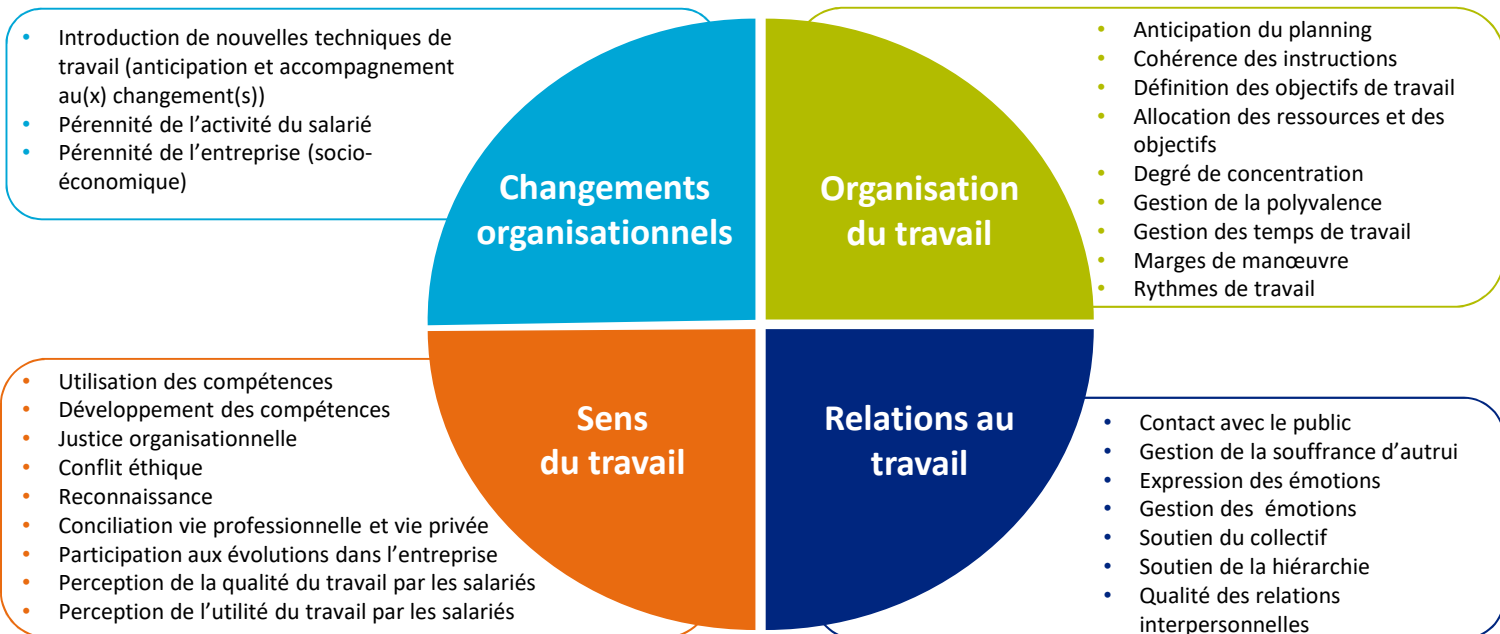


### CONSÉQUENCES SUR LA PERFORMANCE DE L'ENTREPRISE



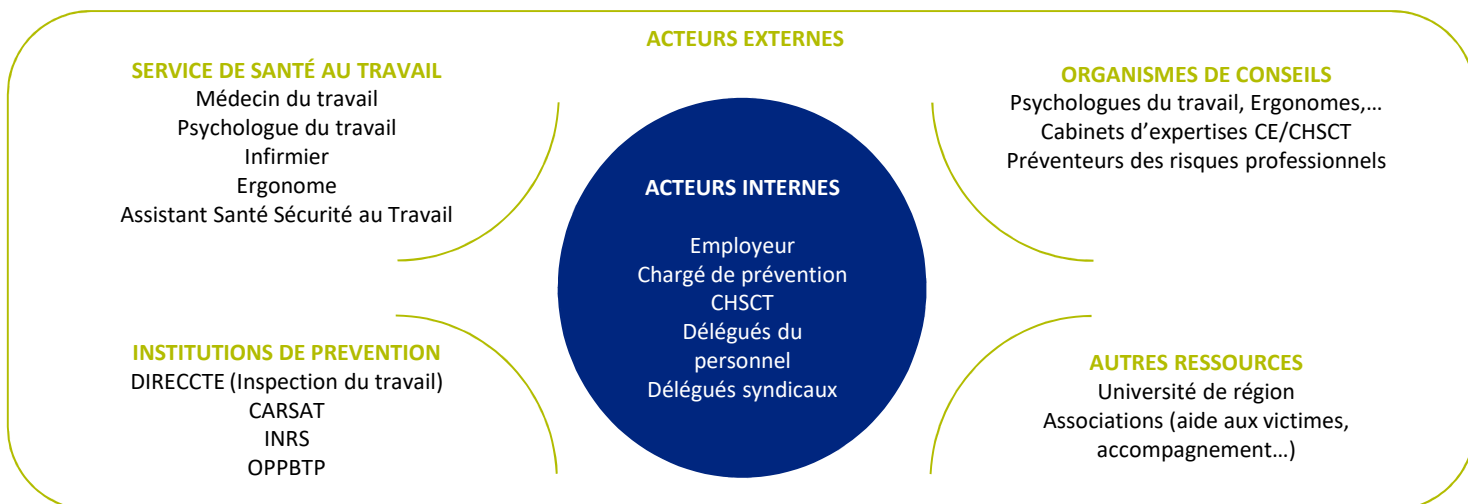
## Les facteurs de risques

L'origine est des risques socio-organisationnels est multiple et plurifactorielle :



## Les acteurs de la prévention

Il s'agit pour l'employeur de s'emparer de la question à un niveau stratégique en alliant les conditions de travail à la performance de l'organisation. Une vision et une **conception partagées et concertées** des RPS sont nécessaires en interne mais également en externe :



## Pour aller plus loin...

[www.inrs.fr](http://www.inrs.fr) :

ED 5018 : L'évaluation des risques professionnels

ED 6012 : Dépister les risques psychosociaux

ED 6140 : Évaluer les facteurs de risques psychosociaux : l'outil RPS-DU

ED 6011 : Stress au travail, les étapes d'une démarche de prévention

ED 6086 : Comment détecter les risques psychosociaux en entreprise